



# 調布発着 日帰りバスツアー

## 陽春の房総大満喫!

### 神秘の滝 菜の花 お花畑

### 落花生 いちご狩り

### 古民家レストラン「季の音」での懐石膳



今話題! 濃溝の滝へ!



お花摘みをお楽しみ♪



風情ある美食のひとつときを



※画像はイメージです。



新鮮レタス...!



菜の花摘みとレタスお持ち帰り



大人気のいちご狩り体験!



名物落花生のつかみ取り!

日程 平成29年

# 3月16日(木)

料金 大人 12,500円 小人 12,000円

料金に含まれるもの: 貸切バス代・昼食代・観光料金・高速道路代・駐車料金・乗務員経費・旅行保険

集合 調布駅:たづくり前 仙川駅:せんがわ劇場前付近

※集合時間は出発時間の10~15分前です(時間厳守)

備考 最少催行人数35名・添乗員が同行します。

1 出発: 仙川(6:30~7:00頃)・調布(7:15~7:45頃)

確定の出発時間は2週間程前にお送りする“最終案内書”でお知らせします。

2 神秘の滝・濃溝の滝(見学)

3 和田浦・お花畑花園(お花摘み)

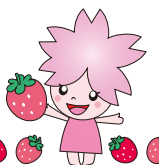
4 古民家・季の音(昼食/和食懐石膳)

5 百笑園(菜の花摘み・レタスプレゼント)

6 南房総道楽園&豊浦いちご狩りセンター(いちご狩り・お買物)

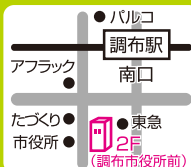
7 到着: 調布(18:45~19:15頃)・仙川(19:00~19:30頃)

※行程は多少前後する場合があります。



さくらツーリスト(株)  
調布市小島町2-45-7 調布南ビル2F

協力: 調布市生活文化スポーツ部 協働推進課



# 042-482-0050

営業時間: 平日 9:30 ~ 18:30 土曜 9:30 ~ 14:00 日・祝は除く